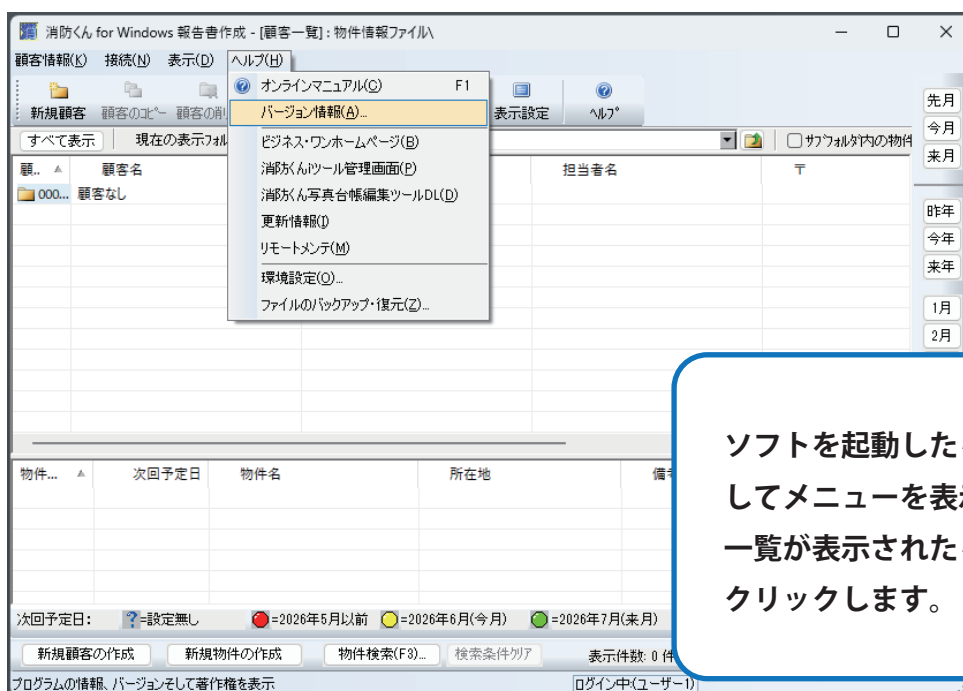


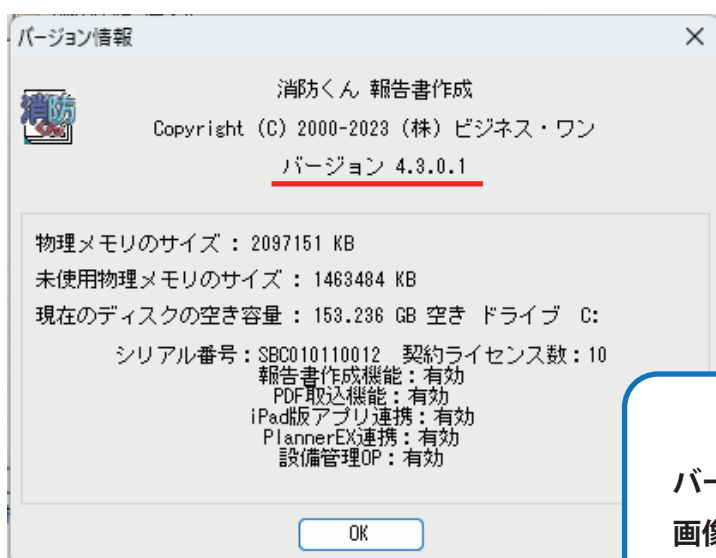
# 消防くん V4 のバージョン確認方法 (子機の場合)

1



ソフトを起動したら「ヘルプ (H)」をクリックしてメニューを表示します。  
一覧が表示されたら「バージョン情報 (A)」をクリックします。

2



バージョン情報の画面が表示されます。  
画像の赤線部分に現在ご利用中のバージョンが表示されますのでご確認ください。